

ПАСПОРТ ДОСТУПНОСТИ

ОГБПОУ

**«Томский техникум информационных
технологий»**

(общественно-бытовой корпус ул. Герцена, 18 стр. 5)

УТВЕРЖДАЮ
Зам. директора ОГБПОУ «ТТИТ»
Долгих Г.Б.
«31» 08 2016 г.



ПАСПОРТ ДОСТУПНОСТИ
объекта социальной инфраструктуры (ОСИ)
№ 2

1. Общие сведения об объекте

- 1.1. Наименование (вид) объекта общественно-бытовой корпус
- 1.2. Адрес объекта 634029, г. Томск, ул. Герцена, д. 18 стр. 5
- 1.3. Сведения о размещении объекта:
 - отдельно стоящее здание 2 этажа, 1863,1 кв. м.
 - наличие прилегающего земельного участка да, 980 кв.м
- 1.4. Год постройки здания 1991, последнего капитального ремонта нет
- 1.5. Дата предстоящих плановых ремонтных работ: текущего 2016, капитального 2017

Сведения об организации, расположенной на объекте

- 1.6. Название организации (учреждения): Областное государственное бюджетное профессиональное образовательное учреждение «Томский техникум информационных технологий» (ОГБПОУ «ТТИТ»).
- 1.7. Юридический адрес организации (учреждения) 634029, г. Томск, ул. Герцена, 18
- 1.8. Основание для пользования объектом (оперативное управление, аренда, собственность)
- 1.9. Форма собственности (государственная, негосударственная)
- 1.10. Территориальная принадлежность (федеральная, региональная, муниципальная)
- 1.11. Вышестоящая организация Департамент среднего профессионального образования Томской области
- 1.12. Адрес вышестоящей организации, другие координаты 634029, г. Томск, пр. Фрунзе, 14.

2. Характеристика деятельности организации на объекте
(по обслуживанию населения)

- 2.1 Сфера деятельности (здравоохранение, образование, социальная защита, физическая культура и спорт, культура, связь и информация, транспорт, жилой фонд, потребительский рынок и сфера услуг, другое) образование
- 2.2 Виды оказываемых услуг образовательные
- 2.3 Форма оказания услуг: (на объекте, с длительным пребыванием, в т.ч. проживанием, на дому, дистанционно)
- 2.4 Категории обслуживаемого населения по возрасту (дети, взрослые трудоспособного возраста, пожилые; все возрастные категории).
- 2.5 Категории обслуживаемых инвалидов (инвалиды, передвигающиеся на коляске, инвалиды с нарушениями опорно-двигательного аппарата; нарушениями зрения, нарушениями слуха, нарушениями умственного развития).

2.6. Плановая мощность: посещаемость (количество обслуживаемых в день), вместимость, пропускная способность 40 человек.

2.7 Участие в исполнении ИПР инвалида, ребенка-инвалида (да, нет).

3. Состояние доступности объекта

3.1 Путь следования к объекту пассажирским транспортом (описать маршрут движения с использованием пассажирского транспорта) троллейбус маршрут 2 и 6, автобус маршрут 5, 16, 25 до остановки ул. Гоголя и остановки ул. Красноармейская, трамвай маршрут 1 и 2 до остановки дом Учёных.

наличие адаптированного пассажирского транспорта к объекту нет.

3.2 Путь к объекту от ближайшей остановки пассажирского транспорта:

3.2.1. Расстояние до объекта от остановки транспорта 500 м.

3.2.2. Время движения (пешком) 10 мин.

3.2.3. Наличие выделенного от проезжей части пешеходного пути (да, нет).

3.2.4. Перекрестки: нерегулируемые; регулируемые, со звуковой сигнализацией, таймером; нет

3.2.5. Информация на пути следования к объекту: акустическая, тактильная, визуальная; нет.

3.2.6. Перепады высоты на пути: есть, нет (описать незначительное увеличение высоты на пути).

Их обустройство для инвалидов на коляске: да, нет (пандусы).

3.3. Организация доступности объекта для инвалидов – форма обслуживания:*

№ п/п	Категория инвалидов (вид нарушения)	Вариант организации доступности объекта (формы обслуживания)*
1	Все категории инвалидов и МГН <i>в том числе инвалиды:</i>	
2	передвигающиеся на креслах-колясках	ВНД
3	с нарушениями опорно-двигательного аппарата	Б
4	с нарушениями зрения	ВНД
5	с нарушениями слуха	А
6	с нарушениями умственного развития	ВНД

* - указывается один из вариантов: «А», «Б», «ДУ», «ВНД»

3.4. Состояние доступности основных структурно-функциональных зон:

№ п/п	Основные структурно-функциональные зоны	Состояние доступности, в том числе для основных категорий инвалидов**
1	Территория, прилегающая к зданию (участок).	ДП-И (Г,О)
2	Вход (входы) в здание.	ДЧ-И (Г,О)
3	Путь (пути) движения внутри здания (в т.ч. пути эвакуации).	ДЧ-И (Г,О)
4	Зона целевого назначения здания (целевого посещения объекта).	ДЧ-И (Г,О)
5	Санитарно-гигиенические помещения.	ДЧ-И (Г,О)
6	Система информации и связи (на всех зонах).	ДЧ-И (Г,О)
7	Пути движения к объекту (от остановки транспорта).	ДЧ-И (Г, О (ода))

** Указывается: ДП-В - доступно полностью всем; ДП-И (К, О, С, Г, У) – доступно полностью избирательно (указать категории инвалидов); ДЧ-В - доступно частично всем; ДЧ-И (К, О, С, Г, У) – доступно частично избирательно (указать категории инвалидов); ДУ - доступно условно, ВНД – временно недоступно

3.5. ИТОГОВОЕ ЗАКЛЮЧЕНИЕ о состоянии доступности ОСИ: Доступно частично избирательно (Г,О)

4. Управленческое решение

4.1. Рекомендации по адаптации основных структурных элементов объекта:

№ п\п	Основные структурно-функциональные зоны объекта	Рекомендации по адаптации объекта (вид работы)*
1	Территория, прилегающая к зданию (участок).	Не требуется
2	Вход (входы) в здание.	Кап. Ремонт (установить пандус)
3	Путь (пути) движения внутри здания (в т.ч. пути эвакуации).	Кап. Ремонт(на перепадах высот по пути движения установить пандус)
4	Зона целевого назначения здания (целевого посещения объекта).	Кап. Ремонт(вмонтировать в кресла системы индивидуального прослушивания)
5	Санитарно-гигиенические помещения.	Кап. Ремонт (увеличить площадь индивидуальных кабин в сан. узлах)
6	Система информации на объекте (на всех зонах).	Текущий ремонт (монтаж системы информации на всех зонах)
7	Пути движения к объекту (от остановки транспорта).	ДЧ-И (Г,О)
8	Все зоны и участки	Кап. ремонт

*- указывается один из вариантов (видов работ): не нуждается; ремонт (текущий, капитальный); индивидуальное решение с ТСР; технические решения невозможны – организация альтернативной формы обслуживания.

4.2. Период проведения работ 2014-2016 гг.

в рамках исполнения долгосрочной целевой программы «Доступная среда».
(указывается наименование документа: программы, плана)

4.3. Ожидаемый результат (по состоянию доступности) после выполнения работ по адаптации «Б»

Оценка результата исполнения программы, плана (по состоянию доступности) -

4.4. Для принятия решения требуется, не требуется (нужное подчеркнуть):

Согласование -

Имеется заключение уполномоченной организации о состоянии доступности объекта (наименование документа и выдавшей его организации, дата), прилагается: -

4.5. Информация размещена (обновлена) на Карте доступности субъекта Российской Федерации дата

нет

(наименование сайта, портала)

5. Особые отметки

Паспорт сформирован на основании:

1. Анкеты (информации об объекте) от « ____ » _____ 20 ____ г.,
2. Акта обследования объекта: № акта _____ от « ____ » _____ 20 ____ г.
3. Решение Комиссии _____ от « ____ » _____ 20 ____ г.

УТВЕРЖДАЮ
Зам. директора ОГБПОУ «ТТИТ»
Долгих Г.Б.
«31» _____ 2016 г.



АНКЕТА
(информация об объекте социальной инфраструктуры)
К ПАСПОРТУ ДОСТУПНОСТИ ОСИ
№ _____

1. Общие сведения об объекте

- 1.1. Наименование (вид) объекта общественно-бытовой корпус
- 1.2. Адрес объекта 634029, г. Томск, ул. Герцена, д. 18 стр. 5
- 1.3. Сведения о размещении объекта:
 - отдельно стоящее здание 2 этажа, 1863,1 кв. м.
 - наличие прилегающего земельного участка да, 980 кв.м
- 1.4. Год постройки здания 1991, последнего капитального ремонта нет
- 1.5. Дата предстоящих плановых ремонтных работ: текущего 2016, капитального 2017

Сведения об организации, расположенной на объекте

- 1.6. Название организации (учреждения): Областное государственное бюджетное профессиональное образовательное учреждение «Томский техникум информационных технологий» (ОГБПОУ «ТТИТ»).
- 1.7. Юридический адрес организации (учреждения) 634029, г. Томск, ул. Герцена, 18
- 1.8. Основание для пользования объектом (оперативное управление, аренда, собственность)
- 1.9. Форма собственности (государственная, негосударственная)
- 1.10. Территориальная принадлежность (федеральная, региональная, муниципальная)
- 1.11. Вышестоящая организация Департамент среднего профессионального образования Томской области
- 1.12. Адрес вышестоящей организации, другие координаты 634029, г. Томск, пр. Фрунзе, 14.

2. Характеристика деятельности организации на объекте
(по обслуживанию населения)

- 2.1 Сфера деятельности (здравоохранение, образование, социальная защита, физическая культура и спорт, культура, связь и информация, транспорт, жилой фонд, потребительский рынок и сфера услуг, другое) образование
- 2.2 Виды оказываемых услуг образовательные
- 2.3 Форма оказания услуг: (на объекте, с длительным пребыванием, в т.ч. проживанием, на дому, дистанционно)
- 2.4 Категории обслуживаемого населения по возрасту (дети, взрослые трудоспособного возраста, пожилые; все возрастные категории).
- 2.5 Категории обслуживаемых инвалидов (инвалиды, передвигающиеся на коляске, инвалиды с нарушениями опорно-двигательного аппарата; нарушениями зрения, нарушениями слуха, нарушениями умственного развития).
- 2.6 Плановая мощность: посещаемость (количество обслуживаемых в день), вместимость, пропускная способность 40 человек

2.7. Участие в исполнении ИПР инвалида, ребенка-инвалида (да, нет).

**3. Состояние доступности объекта
для инвалидов и других маломобильных
групп населения (МГН)**

3.1. Путь следования к объекту пассажирским транспортом (описать маршрут движения с использованием пассажирского транспорта) троллейбус маршрут 2 и 6, автобус маршрут 5,16,25 до остановки ул. Гоголя и ул. Красноармейская, трамвай маршрут 1 и 2 до остановки дом Учёных.

наличие адаптированного пассажирского транспорта к объекту нет.

3.2. Путь к объекту от ближайшей остановки пассажирского транспорта:

3.2.1. Расстояние до объекта от остановки транспорта 500 м.

3.2.2. Время движения (пешком) 10 мин.

3.2.3. Наличие выделенного от проезжей части пешеходного пути (да, нет).

3.2.4. Перекрестки: нерегулируемые; регулируемые, со звуковой сигнализацией, таймером; нет.

3.2.5. Информация на пути следования к объекту: акустическая, тактильная, визуальная; нет.

3.2.6. Перепады высоты на пути: есть, нет (описать перепады высоты на пути).

Их обустройство для инвалидов на коляске: да, нет (пандусы).

3.3. Вариант организации доступности ОСИ (формы обслуживания)* с учетом СП 35-101-2001:

№ п/п	Категория инвалидов (вид нарушения)	Вариант организации доступности объекта (формы обслуживания)*
1	Все категории инвалидов и МГН <i>в том числе инвалиды:</i>	
2	передвигающиеся на креслах-колясках	ВНД
3	с нарушениями опорно-двигательного аппарата	Б
4	с нарушениями зрения	ВНД
5	с нарушениями слуха	А
6	с нарушениями умственного развития	ВНД

* - указывается один из вариантов: «А», «Б», «ДУ», «ВНД»

4. Управленческое решение (предложения по адаптации основных структурных элементов объекта):

№ п/п	Основные структурно-функциональные зоны объекта	Рекомендации по адаптации объекта (вид работы)*
1	Территория, прилегающая к зданию (участок).	Не требуется
2	Вход (входы) в здание.	Кап. Ремонт (установить пандус)
3	Путь (пути) движения внутри здания (в т.ч. пути эвакуации).	Кап. Ремонт (на перепадах высот установить пандусы)
4	Зона целевого назначения здания (целевого посещения объекта).	Кап. Ремонт
5	Санитарно-гигиенические помещения.	Кап. Ремонт (увеличить площадь индивидуальных кабин в сан. узлах)
6	Система информации на объекте (на всех зонах).	Текущий ремонт (монтаж системы информации на всенх зонах)

7	Пути движения к объекту (от остановки транспорта).	ДЧ-И (Г, О (ода))
8	Все зоны и участки	Кап. ремонт

*- указывается один из вариантов (видов работ): не нуждается; ремонт (текущий, капитальный); индивидуальное решение с ТСР; технические решения невозможны – организация альтернативной формы обслуживания

Размещение информации на Карте доступности субъекта Российской Федерации согласовано

(подпись, Ф.И.О., должность; координаты для связи уполномоченного представителя объекта)

УТВЕРЖДАЮ

УТВЕРЖДАЮ

Зам. директора ОГБПОУ «ТТИТ»

Долгих Г.Б.

«30» 08 2016 г.



**АКТ ОБСЛЕДОВАНИЯ
объекта социальной инфраструктуры
К ПАСПОРТУ ДОСТУПНОСТИ (ОСИ)**

№ _____

Г. Томск

«___» _____ 20__ г.

1. Общие сведения об объекте

- 1.1. Наименование (вид) объекта общественно-бытовой корпус
- 1.2. Адрес объекта 634029, г. Томск, ул. Герцена, д. 18 стр. 5
- 1.3. Сведения о размещении объекта:
 - отдельно стоящее здание 2 этажа, 1863,1 кв. м.
 - наличие прилегающего земельного участка да, 980 кв.м
- 1.4. Год постройки здания 1991, последнего капитального ремонта нет
- 1.5. Дата предстоящих плановых ремонтных работ: текущего 2016, капитального 2017
- 1.6. Название организации (учреждения): Областное государственное бюджетное профессиональное образовательное учреждение «Томский техникум информационных технологий» (ОГБПОУ «ТТИТ»).
- 1.7. Юридический адрес организации (учреждения) 634029, г. Томск, ул. Герцена, 18

**2. Характеристика деятельности организации на объекте
(по обслуживанию населения)**

Дополнительная информация Образование

3. Состояние доступности объекта

3.1 Путь следования к объекту пассажирским транспортом

(описать маршрут движения с использованием пассажирского транспорта) троллейбус маршруты 2 и 6, автобус маршруты 5, 16, 36 до остановки ул. Гоголя и остановки ул. Красноармейская, трамвай маршруты 1 и 2 до остановки Дом учёных.
наличие адаптированного пассажирского транспорта к объекту нет

3.2 Путь к объекту от ближайшей остановки пассажирского транспорта:

- 3.2.1 расстояние до объекта от остановки транспорта **500** метров
- 3.2.2 время движения (пешком) **10** минут
- 3.2.3 наличие выделенного от проезжей части пешеходного пути (да, нет) да
- 3.2.4 Перекрестки: нерегулируемые; регулируемые, со звуковой сигнализацией, таймером; нет
- 3.2.5 Информация на пути следования к объекту: акустическая, тактильная, визуальная; нет

3.2.6. Перепады высоты на пути: есть, нет (описать увеличение высоты на пути).
Их обустройство для инвалидов на коляске: да, нет (пандусы).

3.3 Организация доступности объекта для инвалидов – форма обслуживания:

№ п/п	Категория инвалидов (вид нарушения)	Вариант организации доступности объекта (формы обслуживания)*
1	Все категории инвалидов и МГН <i>в том числе инвалиды:</i>	
2	передвигающиеся на креслах-колясках	ВНД
3	с нарушениями опорно-двигательного аппарата	ВНД
4	с нарушениями зрения	ВНД
5	с нарушениями слуха	А
6	с нарушениями умственного развития	ВНД

* - указывается один из вариантов: «А», «Б», «ДУ», «ВНД»

3.4 Состояние доступности основных структурно-функциональных зон:

№ п/п	Основные структурно-функциональные зоны	Состояние доступности, в том числе для основных категорий инвалидов**	Приложение	
			№ на плане	№ фото
1	Территория, прилегающая к зданию (участок).	А	-	№1
2	Вход (входы) в здание.	ВНД	-	№3
3	Путь (пути) движения внутри здания (в т.ч. пути эвакуации).	ВНД	-	№7
4	Зона целевого назначения здания (целевого посещения объекта).	ВНД	-	№12
5	Санитарно-гигиенические помещения.	ВНД	-	№13
6	Система информации и связи (на всех зонах).	ВНД	-	-
7	Пути движения к объекту (от остановки транспорта).	ДЧ-И (К,О (ода))	-	-

** Указывается: ДП-В - доступно полностью всем; ДП-И (К, О, С, Г, У) – доступно полностью избирательно (указать категории инвалидов); ДЧ-В - доступно частично всем; ДЧ-И (К, О, С, Г, У) – доступно частично избирательно (указать категории инвалидов); ДУ - доступно условно, ВНД - недоступно

3.5. ИТОГОВОЕ ЗАКЛЮЧЕНИЕ о состоянии доступности ОСИ: ВНД

4. Управленческое решение (проект)

4.1. Рекомендации по адаптации основных структурных элементов объекта:

№ п/п	Основные структурно-функциональные зоны объекта	Рекомендации по адаптации объекта (вид работы)*
1	Территория, прилегающая к зданию (участок).	Не требуется
2	Вход (входы) в здание	Кап. Ремонт(установить пандус)
3	Путь (пути) движения внутри здания (в т.ч. пути эвакуации).	Кап. Ремонт(на перепадах высот на пути следования установить пандусы)
4	Зона целевого назначения здания (целевого посещения объекта).	Кап. Ремонт
5	Санитарно-гигиенические помещения.	Кап. Ремонт (увеличить площадь индивидуальных кабин в сан. узлах)
6	Система информации на объекте (на всех зонах).	Текущий ремонт (монтаж системы информации на всех)

		зонах)
7	Пути движения к объекту (от остановки транспорта).	ДЧ-И (Г,О (ода))
8	Все зоны и участки	Кап. ремонт

*- указывается один из вариантов (видов работ): не нуждается; ремонт (текущий, капитальный); индивидуальное решение с ТСР; технические решения невозможны – организация альтернативной формы обслуживания

4.2. Период проведения работ _____ 2014-2016 гг. ?
в рамках исполнения _____ долгосрочной целевой программы «Доступная среда»

(указывается наименование документа: программы, плана)

4.3 Ожидаемый результат (по состоянию доступности) после выполнения работ по адаптации _____ «Б»

Оценка результата исполнения программы, плана (по состоянию доступности) _____ -

4.4. Для принятия решения требуется, не требуется (нужное подчеркнуть):

4.4.1. Согласование на Комиссии _____ -

(наименование Комиссии по координации деятельности в сфере обеспечения доступной среды жизнедеятельности для инвалидов и других МГН).

4.4.2. Согласование работ с надзорными органами (в сфере проектирования и строительства, архитектуры, охраны памятников, другое - указать).

4.4.3. Техническая экспертиза; разработка проектно-сметной документации _____ да

4.4.4. Согласование с вышестоящей организацией (собственником объекта) _____ да

4.4.5. Согласование с общественными организациями инвалидов _____ -

4.4.6. Другое _____ -

Имеется заключение уполномоченной организации о состоянии доступности объекта (наименование документа и выдавшей его организации, дата), прилагается _____ нет

4.4.7. Информация может быть размещена (обновлена) на Карте доступности субъекта Российской Федерации _____ -

(наименование сайта, портала)

5. Особые отметки

ПРИЛОЖЕНИЯ:

Результаты обследования:

- 1. Территории, прилегающей к объекту на 1 л.
- 2. Входа (входов) в здание на 1 л.
- 3. Путей движения в здании на 1 л.
- 4. Зоны целевого назначения объекта на 3 л.
- 5. Санитарно-гигиенических помещений на 1 л.
- 6. Системы информации (и связи) на объекте на 1 л.

Результаты фотофиксации на объекте _____ на 8 л.

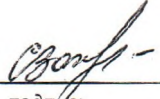
Позтажные планы, паспорт БТИ _____ на 3 л.

Другое (в том числе дополнительная информация о путях движения к объекту) _____

Руководитель рабочей группы:

зам. директора по АХР

должность


подпись

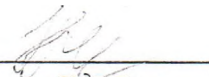
С.Н. Захаров

расшифровка подписи

Члены рабочей группы:

зам. директора по УВР

должность

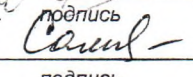

подпись

Н.Б. Добрыднева

расшифровка подписи

зам. директора по УП

должность


подпись

Г.Б. Долгих

расшифровка подписи

В том числе:

Представители общественных организаций инвалидов

Председатель правления ТРО ООО ВОИ

должность



З.Н. Кочерга

расшифровка подписи

расшифровка подписи

Представители организации, расположенной на объекте

_____ должность

_____ подпись

_____ расшифровка подписи

_____ должность

_____ подпись

_____ расшифровка подписи

Управленческое решение согласовано «__» _____ 20__ г. (протокол № ____ от «__» _____ 20__ г.)

Комиссией _____ (название)



ГОССТРОЙ РОССИИ
Филиал ФГУП
"Ростехинвентаризация"
по городу Томску

12 августа 2004 г.

Выписка № 69:401/2004-25311

ИЗ ЕДИНОГО ГОСУДАРСТВЕННОГО РЕЕСТРА
ОБЪЕКТОВ ГРАДОСТРОИТЕЛЬНОЙ
ДЕЯТЕЛЬНОСТИ

Наименование объекта градостроительной деятельности:

нежилое строение

Сведения об объекте градостроительной деятельности

Кадастровый номер: 70:21:000000:0000:069:401:001:005949810
 Ранее присвоенный кадастровый номер: 70:21:0:0:022411, ()
 Инвентарный номер: 069:401:001:005949810
 Реестровый номер: 220604:001:005949810
 Местоположение (адрес) объекта: Томская область, г. Томск, Герцена (улица) д. 18 строен. 5

Описание объекта градостроительной деятельности
и его техническое состояние

Дата ввода в эксплуатацию	1991
Общая площадь объекта	1863,1 кв. м
Этажность	
Материал стен	кирпич
Дата последнего обследования	22.06.2004
Площадь по наружному обмеру	1150,4 кв. м
Объем по наружному обмеру	9476 куб. м
Процент физического износа	10

Принадлежность объекта (зарегистрированные права на объект)

№ п/п	Субъект права	Доля в праве	Вид права	Документы, подтверждающие право собственности

Сведения о наличии или отсутствии запрещения или ареста на объект: отсутствуют

Примечание: _____

Реестровая запись сделана: 9 августа 2004 г. за порядковым № 25311

Приложение: 5 листов

Исполнитель

Ю.С. Шубина

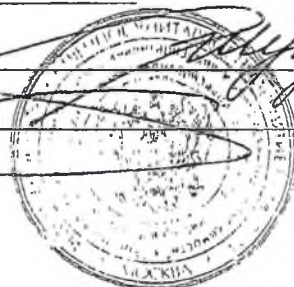
(должность, подпись, ф.и.о.)

Уполномоченное лицо
ФГУП "Ростехинвентаризация"

Е.Ю. Гитис

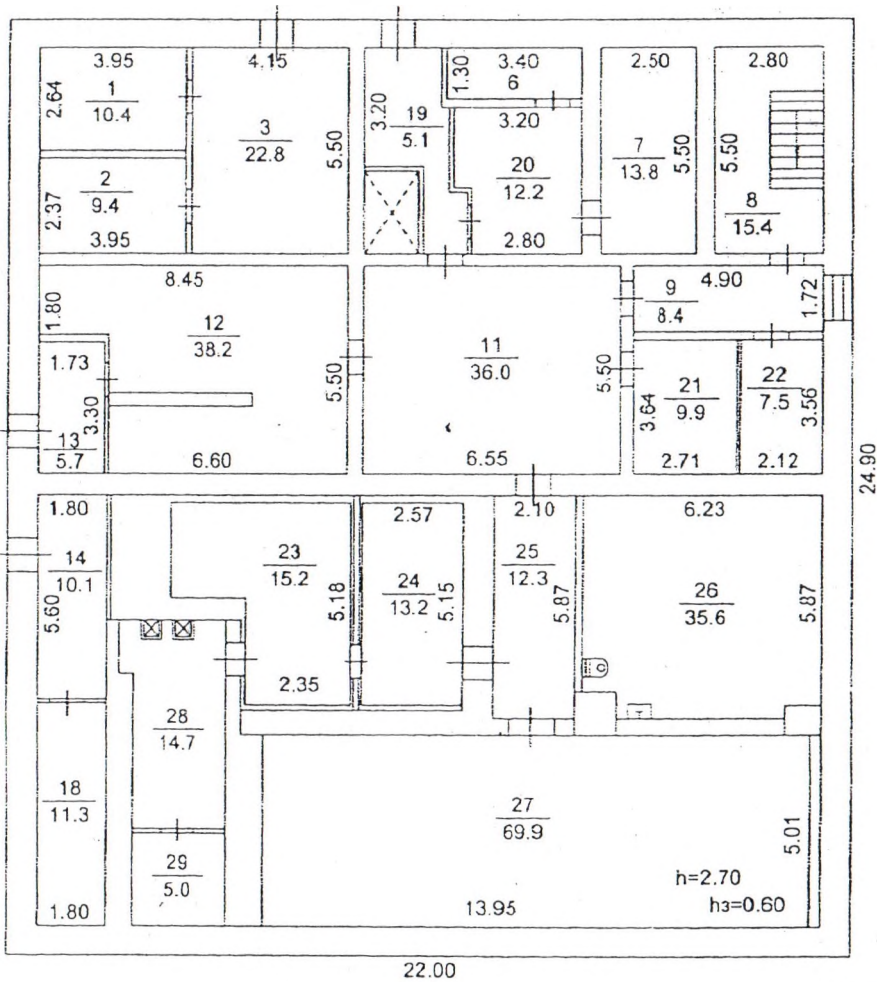
(должность, подпись, ф.и.о.)

МП





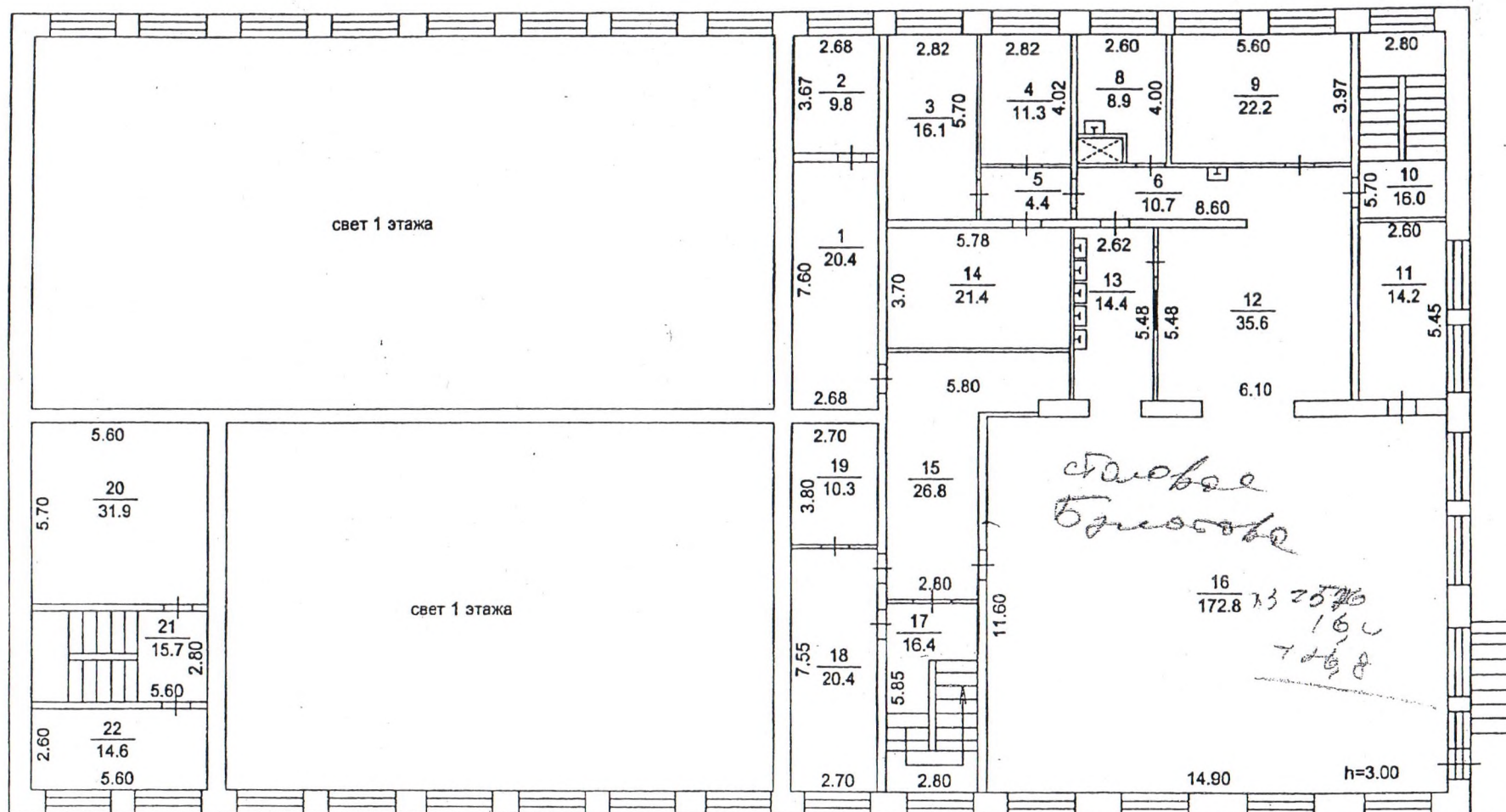
План цокольного этажа



H=3.00

Филиал ФГУП "Ростехинвентаризация" по г. Томску			
План строения по Герцена (улица) 18 стр.5			
Выполнил	Шубина Ю.С.	<i>Шубина Ю.С.</i>	Литер
Проверил	Баженова Ю.С.	<i>Баженова Ю.С.</i>	
"22"	06	2004 г.	В
Район		Советский	
Масштаб:		1:200	

План 2 этажа



Филиал ФГУП "Ростехинвентаризация" по г. Томску				
План строения по Герцена (улица) 18 стр.5				
Выполнил	Шубина Ю.С.	<i>Шубина Ю.С.</i>	Литер	Район
Проверил	Баженова Ю.С.	<i>Баженова Ю.С.</i>		Советский
"22"	06	2004 г.	В	Масштаб: 1:200

Приложение 1

к Акту обследования ОСИ
к паспорту доступности ОСИ
№ ___ от «__» _____ 20__ г.

I. Результаты обследования:
1. Территории, прилегающей к зданию (участка)
ОБК, 634029, г.Томск, ул.Герцена, д.18 стр.5
(наименование объекта, адрес)

№ п/п	Наименование функционально-планировочного элемента	Наличие элемента			Выявленные нарушения и замечания		Работы по адаптации объектов	
		есть /нет	№ на плане	№ фото	Содержание	Значимо для инвалида (категория)	Содержание	Виды работ
1.1.	Вход (входы) на территорию.	нет	-	№1	Г,К,О	все	Установить турникет	-
1.2.	Путь (пути) движения на территории.	есть		-	Нарушений нет	все		
1.3.	Лестница (наружная).	нет	-	-		все		
1.4.	Пандус (наружный).	нет	-	-		все		
1.5.	Автостоянка и парковка.	есть	-	№2	-	все	Нет выделенных и маркировочных мест	Кап. ремонт
	ОБЩИЕ требования к зоне				Не организованы места отдыха	все	Не требуется	

I. Результаты обследования:
2. Входа (входов) в здание
ОБК, 634029, г.Томск, ул.Герцена, д.18 стр.5
(наименование объекта, адрес)

№ п/п	Наименование функционально-планировочного элемента	Наличие элемента			Выявленные нарушения и замечания		Работы по адаптации объектов	
		есть/нет	№ на плане	№ фото	Содержание	Значимо для инвалида (категория)	Содержание	Виды работ
2.1.	Лестница (наружная).	есть	-	№3	Нет разделительного поручня	все	Установить поручень	Кап. ремонт
2.2.	Пандус (наружный).	нет	-			все	Монтаж наружного пандуса	Кап. ремонт
2.3.	Входная площадка (перед дверью).	есть		№4	Поверхность площадки твёрдая, но плитка скользкая при намокании.	все	Заменить плитку на рефлёную	Кап. ремонт
2.4.	Дверь (входная).	есть	-	№5	1. Отсутствует фиксатор в положениях «открыто» и «закрыто» 2. Нижняя часть полотна двери не защищена противоударной полосой 3. Отсутствуют приборы и устройства для открывания и закрывания дверей. 4. Имеется порог и перепад	все	1. Установить фиксатор в положение «открыто» и «закрыто» 2. Установить защитную полосу на нижней части входной двери. 3. Установка приборов и устройств для открывания и закрывания дверей. 4. Демонтаж порога в	Текущий ремонт

					высоты в дверном проёме.		дверном проёме.	
2.5.	Тамбур.	есть		№6	Наличие половой плитки, которая при намокании скользит	все	Установка нового полового покрытия	Кап. ремонт
	ОБЩИЕ требования к зоне				Отсутствуют выключатели и розетки на высоте- 0,8 м от уровня пола	все	Установить розетки и выключатели на высоте-0,8 м от уровня пола	Тек. ремонт

II. Заключение по зоне:

Наименование структурно-функциональной зоны	Состояние доступности <*> (к пункту 3.4 Акта обследования ОСИ)	Приложение		Рекомендации по адаптации (вид работы) <***> к пункту 4.1 Акта обследования ОСИ
		№ на плане	№ фото	
Входа (выходов) в здание	ДЧ-И (Г,О)	-	-	1. Установить розетки и выключатели на высоте 0,8 м. от уровня пола – Тек. ремонт 2. Установка нового полового покрытия в тамбуре – Кап. ремонт. 3. Установить фиксатор в положениях «открыто» и «закрыто» - Тек. ремонт. 4. Установить защитную полосу на нижней части полотна входной двери. – Тек. ремонт. 5. Установка приборов и устройств для открывания и закрытия дверей – Те. ремонт. 6. Демонтаж порога и перепада высоты в дверном приёме – Кап. ремонт.

<*> Указывается: ДП-В - доступно полностью всем; ДП-И (К, О, С, Г, У) - доступно полностью избирательно (указать категории инвалидов); ДЧ-В - доступно частично всем; ДЧ-И (К, О, С, Г, У) - доступно частично избирательно (указать категории инвалидов); ДУ - доступно условно, ВНД - недоступно.

<***> Указывается один из вариантов: не нуждается; ремонт (текущий, капитальный); индивидуальное решение с ТСР; технические решения невозможны - организация альтернативной формы обслуживания.

Комментарий к заключению: входы в здания требуют адаптации .

I. Результаты обследования:
3. Пути (путей) движения внутри здания
(в т.ч. путей эвакуации)
ОБК 634029, г.Томск, ул.Герцена, д.18 стр.5
(наименование объекта, адрес)

№ п/п	Наименование функционально-планировочного элемента	Наличие элемента			Выявленные нарушения и замечания		Работы по адаптации объектов	
		есть/нет	№ на плане	№ фото	Содержание	Значимо для инвалида (категория)	Содержание	Виды работ
3.1.	Коридор (вестибюль, зона ожидания, галерея, балкон).	есть	5	№7	Отсутствуют звуковые информаторы.	все	Установка звуковых информаторов.	Текущий ремонт
3.2.	Лестница (внутри здания).	есть		№8,9,10.	Отсутствуют дополнительные разделительные поручни.	все	Установка дополнительных разделительных поручней.	Кап. ремонт
3.3.	Пандус (внутри здания).	нет				все	Установить пандус на всех запасных и основных путях движения	Кап. ремонт
3.4.	Лифт пассажирский (или подъемник).	нет				-		
3.5.	Дверь.	есть		№11	1.Отсутствуют фиксаторы в положениях «открыто» и «закрыто» 2.Нижние части полотен дверей не защищены противоударной полосой 3.Нет информирующих	все	1.Установить фиксаторы в положениях «открыто» и «закрыто» 2.Установить защитную полосу на нижней части полотен дверей.	Кап. ремонт

				обозначений помещений – дублированные рельефными знаками			
3.6.	Пути эвакуации (в т.ч. зоны безопасности).	есть		Отсутствуют пожаробезопасные зоны	все	Организация пожаробезопасных зон	Кап. ремонт
	ОБЩИЕ требования к зоне			1.Отсутствуют выключатели и розетки на высоте-0,8м от уровня пола 2.Отсутствует зона отдыха 3.Отсутствует предупредительная информация о препятствии	все все С	1.Установить розетки и выключатели на высоте 0,8 м. от уровня пола. – Тек.ремонт 2.Организовать зон отдыха 3.Установить предупредительную информацию о препятствии – тактильную и т.д.	Тек.ремонт Тек.ремонт Кап.ремонт

II. Заключение по зоне:

Наименование структурно-функциональной зоны	Состояние доступности <*> (к пункту 3.4 Акта обследования ОСИ)	Приложение		Рекомендации по адаптации (вид работы) <***> к пункту 4.1 Акта обследования ОСИ
		№ на плане	№ фото	
Пути (путей) движения внутри здания (в т.ч. пути эвакуации.)	ДЧ-И (Г,О)			<ol style="list-style-type: none"> 1. Установить пандус за всех запасных и основных путях движения 2. Установить фиксаторы в положениях «открыто» и «закрыто». 3. Установить защитную полосу на нижней части полотен дверей. 4. Установить розетки и выключатели на высоте 0,8 м. от уровня пола. – Тек.ремонт. 5. Организация зон отдыха. 6. Установить предупредительную информацию о препятствии – тактильную и т.д. 7. Организация пожаробезопасных зон. 8. Информационное обозначение помещения – дублированные рельефными знаками.

<*> Указывается: ДП-В - доступно полностью всем; ДП-И (К, О, С, Г, У) - доступно полностью избирательно (указать категории инвалидов); ДЧ-В - доступно частично всем; ДЧ-И (К, О, С, Г, У) - доступно частично избирательно (указать категории инвалидов); ДУ - доступно условно, ВНД - недоступно.

<***> Указывается один из вариантов: не нуждается; ремонт (текущий, капитальный); индивидуальное решение с ТСР; технические решения невозможны - организация альтернативной формы обслуживания.

Комментарий к заключению: ___пути движения внутри здания требуют адаптации___

I. Результаты обследования:
4. Зоны целевого назначения здания
(целевого посещения объекта)
Вариант I - зона обслуживания инвалидов
ОБК, 634029, г.Томск, ул.Герцена, д.18 стр.5
(наименование объекта, адрес)

№ п/п	Наименование функционально-планировочного элемента	Наличие элемента			Выявленные нарушения и замечания		Работы по адаптации объектов	
		есть/нет	№ на плане	№ фото	Содержание	Значимо для инвалида (категория)	Содержание	Виды работ
4.1.	Кабинетная форма обслуживания.	нет						
4.2.	Зальная форма обслуживания.	есть		№12	Отсутствуют кресла с вмонтированными системами индивидуального прослушивания	С, Г	Вмонтировать в кресла системы индивидуального прослушивания	Кап. ремонт
4.3.	Прилавочная форма обслуживания.	нет			-	-	-	-
4.4.	Форма обслуживания с перемещением по маршруту	нет			-	-	-	-
4.5.	Кабина индивидуального обслуживания.	нет			-	-	-	-
	ОБЩИЕ требования к зоне				1. Нет информирующих обозначений помещений – дублированные знаками 2. Отсутствуют выключатели и розетки на	все	1. Установить информирующие обозначение помещения дублированные рельефными знаками.	Тек. ремонт

высоте – 0,8 м от уровня пола.

2. Установить выключатели и розетки на высоте – 0,8 м. от пола.

II. Заключение по зоне:

Наименование структурно-функциональной зоны	Состояние доступности <*> (к пункту 3.4 Акта обследования ОСИ)	Приложение		Рекомендации по адаптации (вид работы) <***> к пункту 4.1 Акта обследования ОСИ
		№ на плане	№ фото	
Зоны целевого назначения здания (целевого посещения объекта) Вариант I – зона обслуживания инвалидов	ДЧ-И (Г,О)			1.Расширить дверные проёмы. 2.Приобрести столы с высотой на уровне пола не более 0,8 м. 3.Вмотировать в кресла системы индивидуального прослушивания 4.Установить информирующие обозначение помещения дублированные рельефными знаками. 5.Демонтировать освещённость помещений, повысив на одну ступень по сравнению с требованиями СНиП. 6.Установить выключатели и розетки на высоте - 0,8 м. от пола.

<*> Указывается: ДП-В - доступно полностью всем; ДП-И (К, О, С, Г, У) - доступно полностью избирательно (указать категории инвалидов); ДЧ-В - доступно частично всем; ДЧ-И (К, О, С, Г, У) - доступно частично избирательно (указать категории инвалидов); ДУ - доступно условно, ВНД - недоступно.

<***> Указывается один из вариантов: не нуждается; ремонт (текущий, капитальный); индивидуальное решение с ТСР; технические решения невозможны - организация альтернативной формы обслуживания.

Комментарий к заключению: зоны целевого назначения здания требуют адаптации

Приложение 4(II)
к Акту обследования ОСИ
к паспорту доступности ОСИ
№ ___ от «__» _____ 20__ г.

I. Результаты обследования:

4. Зоны целевого назначения здания
(целевого посещения объекта)
Вариант II - места приложения труда

Наименование функционально-планировочного элемента	Наличие элемента			Выявленные нарушения и замечания		Работы по адаптации объектов	
	есть/нет	№ на плане	№ фото	Содержание	Значимо для инвалида (категория)	Содержание	Виды работ
Место приложения труда.	нет	-	-				

II. Заключение по зоне:

Наименование структурно-функциональной зоны	Состояние доступности <*> (к пункту 3.4 Акта обследования ОСИ)	Приложение		Рекомендации по адаптации (вид работы) <***> к пункту 4.1 Акта обследования ОСИ
		№ на плане	№ фото	
Зоны целевого назначения здания (целевого посещения объекта) Вариант II – места приложения труда		-	-	

<*> Указывается: ДП-В - доступно полностью всем; ДП-И (К, О, С, Г, У) - доступно полностью избирательно (указать категории инвалидов); ДЧ-В - доступно частично всем; ДЧ-И (К, О, С, Г, У) - доступно частично избирательно (указать категории инвалидов); ДУ - доступно условно, ВНД - недоступно.

<***> Указывается один из вариантов: не нуждается; ремонт (текущий, капитальный); индивидуальное решение с ТСР; технические решения невозможны - организация альтернативной формы обслуживания.

Комментарий к заключению: _____

Приложение 4(III)
к Акту обследования ОСИ
к паспорту доступности ОСИ
№ ____ от «__» _____ 20__ г.

I. Результаты обследования:
 4. Зоны целевого назначения здания
 (целевого посещения объекта)
 Вариант III - жилые помещения

Наименование функционально-планировочного элемента	Наличие элемента			Выявленные нарушения и замечания		Работы по адаптации объектов	
	есть/нет	№ на плане	№ фото	Содержание	Значимо для инвалида (категория)	Содержание	Виды работ
Жилые помещения	нет						

II. Заключение по зоне:

Наименование структурно-функциональной зоны	Состояние доступности <*> (к пункту 3.4 Акта обследования ОСИ)	Приложение		Рекомендации по адаптации (вид работы) <***> к пункту 4.1 Акта обследования ОСИ
		№ на плане	№ фото	
Жилые помещения				

<*> Указывается: ДП-В - доступно полностью всем; ДП-И (К, О, С, Г, У) - доступно полностью избирательно (указать категории инвалидов); ДЧ-В - доступно частично всем; ДЧ-И (К, О, С, Г, У) - доступно частично избирательно (указать категории инвалидов); ДУ - доступно условно, ВНД - недоступно.

<***> Указывается один из вариантов: не нуждается; ремонт (текущий, капитальный); индивидуальное решение с ТСР; технические решения невозможны - организация альтернативной формы обслуживания.

Комментарий к заключению: _____

I. Результаты обследования:
5. Санитарно-гигиенических помещений
ОБК, 634029, г.Томск, ул.Герцена, д.18 стр.5
(наименование объекта, адрес)

№ п/п	Наименование функционально-планировочного элемента	Наличие элемента			Выявленные нарушения и замечания		Работы по адаптации объектов	
		есть/нет	№ на плане	№ фото	Содержание	Значимо для инвалида (категория)	Содержание	Виды работ
5.1	Туалетная комната.	есть		№13	1. Не соответствуют размеры туалетной комнаты 2. Отсутствуют кабины личной гигиены женщин 3. Отсутствуют поручни, штанги, поворотные или откидывающиеся сиденья. 4. Отсутствует оборудование замкнутых пространств.	К К все	1. Демонтировать туалетные комнаты согласно нормам. 2. Подготовить кабины личной гигиены для женщин 3. Установка поручней, штанг, поворотных или откидных сидений 4. Установка оборудования для замкнутых пространств.	Кап. ремонт Кап. ремонт Кап. ремонт Кап. ремонт
5.2	Душевая/ванная комната.	нет		№14		К	Монтаж душевой кабины.	Кап. ремонт

5.3	Бытовая комната (гардеробная).	есть		№15, №16		Г,О,С	Установка индивидуальных шкафов (для уличной и рабочей одежды)	Кап. ремонт
	ОБЩИЕ требования к зоне				1.Отсутствуют выключатели и розетки – 0,8 м. от уровня пола. 2.Нет информирующих обозначений помещений – дублируемые рельефными знаками	Все Все	1.Установить выключатели и розетки на высоте – 0,8 м. от пола 2.Установить информирующие обозначение помещения, дублированные рельефными знаками. 3.Организация мест для хранения кресел-колясок	Тек. ремонт Тек. ремонт

II. Заключение по зоне:

Наименование структурно-функциональной зоны	Состояние доступности <*> (к пункту 3.4 Акта обследования ОСИ)	Приложение		Рекомендации по адаптации (вид работы) <***> к пункту 4.1 Акта обследования ОСИ
		№ на плане	№ фото	
Санитарно-гигиенические помещения	ДЧ-И (Г,О)		-	1. Демонтировать туалетные комнаты согласно нормам 2. Установить поручни 3. Подготовить кабины личной гигиены для женщин 4. Установить выключатели и розетки на высоте – 0,8 м. от пола 5. Установить информирующие обозначение помещения дублированные рельефными знаками.

<*> Указывается: ДП-В - доступно полностью всем; ДП-И (К, О, С, Г, У) - доступно полностью избирательно (указать категории инвалидов); ДЧ-В - доступно частично всем; ДЧ-И (К, О, С, Г, У) - доступно частично избирательно (указать категории инвалидов); ДУ - доступно условно, ВНД - недоступно.

<***> Указывается один из вариантов: не нуждается; ремонт (текущий, капитальный); индивидуальное решение с ТСР; технические решения невозможны - организация альтернативной формы обслуживания.

Комментарий к заключению: санитарно-гигиенические помещения требуют адаптации

I. Результаты обследования:
6. Системы информации на объекте
ОБК, 634029, г.Томск, ул.Герцена, д.18 стр.5
(наименование объекта, адрес)

№ п/п	Наименование функционально-планировочного элемента	Наличие элемента			Выявленные нарушения и замечания		Работы по адаптации объектов	
		есть/нет	№ на плане	№ фото	Содержание	Значимо для инвалида (категория)	Содержание	Виды работ
6.1.	Визуальные средства.	нет		-	-	все	Установка систем информации и сигнализации об опасности.	Кап.ремонт
6.2.	Акустические средства.	нет					Установка акустических систем.	Кап.ремонт
6.3.	Тактильные средства.	нет					Установка тактильных средств.	Кап.ремонт
	ОБЩИЕ требования к зоне				1.Отсутствуют визуальные и акустические средства информации 2.Отсутствует световая, акустическая, текстильная система оповещения при пожаре	все	1.Установить визуальное и акустическое средство информации 2.Установить световую систему оповещения при пожаре	

II. Заключение по зоне:

Наименование структурно-функциональной зоны	Состояние доступности <*> (к пункту 3.4 Акта обследования ОСИ)	Приложение		Рекомендации по адаптации (вид работы) <***> к пункту 4.1 Акта обследования ОСИ
		№ на плане	№ фото	
Система информации на объекте	ВНД			1. Установить визуальное и акустическое средство информации 2. Установить световую систему оповещения при пожаре.

 <*> Указывается: ДП-В - доступно полностью всем; ДП-И (К, О, С, Г, У) - доступно полностью избирательно (указать категории инвалидов); ДЧ-В - доступно частично всем; ДЧ-И (К, О, С, Г, У) - доступно частично избирательно (указать категории инвалидов); ДУ - доступно условно, ВНД - недоступно.

<***> Указывается один из вариантов: не нуждается; ремонт (текущий, капитальный); индивидуальное решение с ТСР; технические решения невозможны - организация альтернативной формы обслуживания.

Комментарий к заключению: система информации на объекте требует адаптации

Адресная программа (план)
 адаптации объектов социальной инфраструктуры
 и обеспечения доступности услуг для инвалидов
 и других маломобильных групп населения
 на территории _____ на ____ год

№ п/п	Наименование объекта и название организации, расположенной на объекте	Адрес объекта	№ паспорта доступности объекта	Плановые работы		Ожидаемый результат (по состоянию доступности) <***>	Финансирование		Ответственный исполнитель, соисполнители	Дата текущего контроля
				Содержание работ <*>	Вид работ <*>		Объем, тыс. руб.	Источник		
1	2	3	4	5	6	7	8	9	10	11
1	ОБК ОГБОУ СПО «ТТИТ»	634029, г.Томск, ул.Герцена, д.18 стр5	-	-	Рек	-	-	-	-	-

Примечание: Структура (разделы) адресной программы (плана) формируются аналогично структуре Реестра ОСИ.

<*> Указываются мероприятия в соответствии с управленческим решением - "Рекомендации по адаптации основных структурных элементов объекта" Паспорта ОСИ.

<*> Указывается вид работы в соответствии с классификатором: ТР - текущий ремонт; ПСД - подготовка проектно-сметной документации; Стр - строительство; КР - капитальный ремонт; Рек - реконструкция; Орг - организация альтернативной формы обслуживания и другие организационные мероприятия.

<***> Указывается: ДП-В - доступен полностью всем; ДП-И (К, О, С, Г, У) - доступен полностью избирательно (указать, каким категориям инвалидов); ДЧ-В - доступен частично всем; ДЧ-И (К, О, С, Г, У) - доступен частично избирательно (указать категории инвалидов); ДУ - доступно условно (ДУ-В или ДУ-И).

ОТЧЕТ О ВЫПОЛНЕНИИ
 адресной программы (плана) адаптации
 объектов социальной инфраструктуры и обеспечения доступности
 услуг для инвалидов и других маломобильных групп населения
 на территории _____ за ____ год

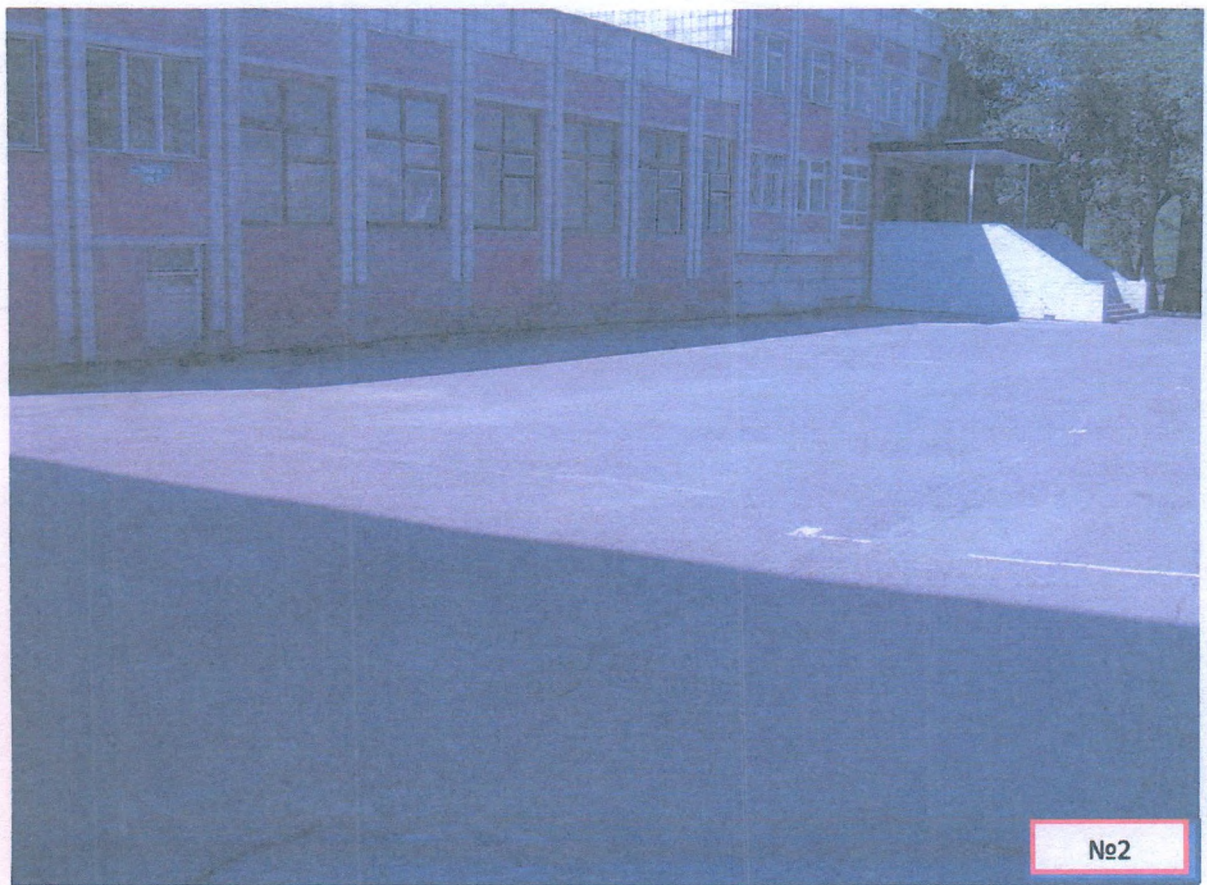
№ п/п	Наименование объекта и название организации, расположенной на объекте	Адрес объекта	№ паспорта доступности объекта	Выполненные работы		Оценка результата (по состоянию доступности) <***>	Фактические затраты		Причины невыполнения	Заключение
				Содержание работ <*>	Оценка работ <*>		Объем, тыс. руб.	Оценка <****>		
1	2	3	4	5	6	7	8	9	10	11
1	ОБК ОГБОУ СПО «ТТИТ»	634029, г.Томск, ул.Герцена, д.18 стр5	-	-	-	-	-	-	-	-

<*> Указываются фактически выполненные мероприятия на объекте.

<***> Оценивается объем выполненной работы в сравнении с плановыми работами: полностью; частично; перенесено на следующий период; выполнено сверх плана.

<****> Указывается: ДП-В - доступен полностью всем; ДП-И (К, О, С, Г, У) - доступен полностью избирательно (указать, каким категориям инвалидов); ДЧ-В - доступен частично всем; ДЧ-И (К, О, С, Г, У) - доступен частично избирательно (указать категории инвалидов); ДУ - доступно условно (ДУ-В или ДУ-И).

<*****> Оценивается в сравнении с плановыми показателями: полностью, частично, не выделено, с дополнительным финансированием.

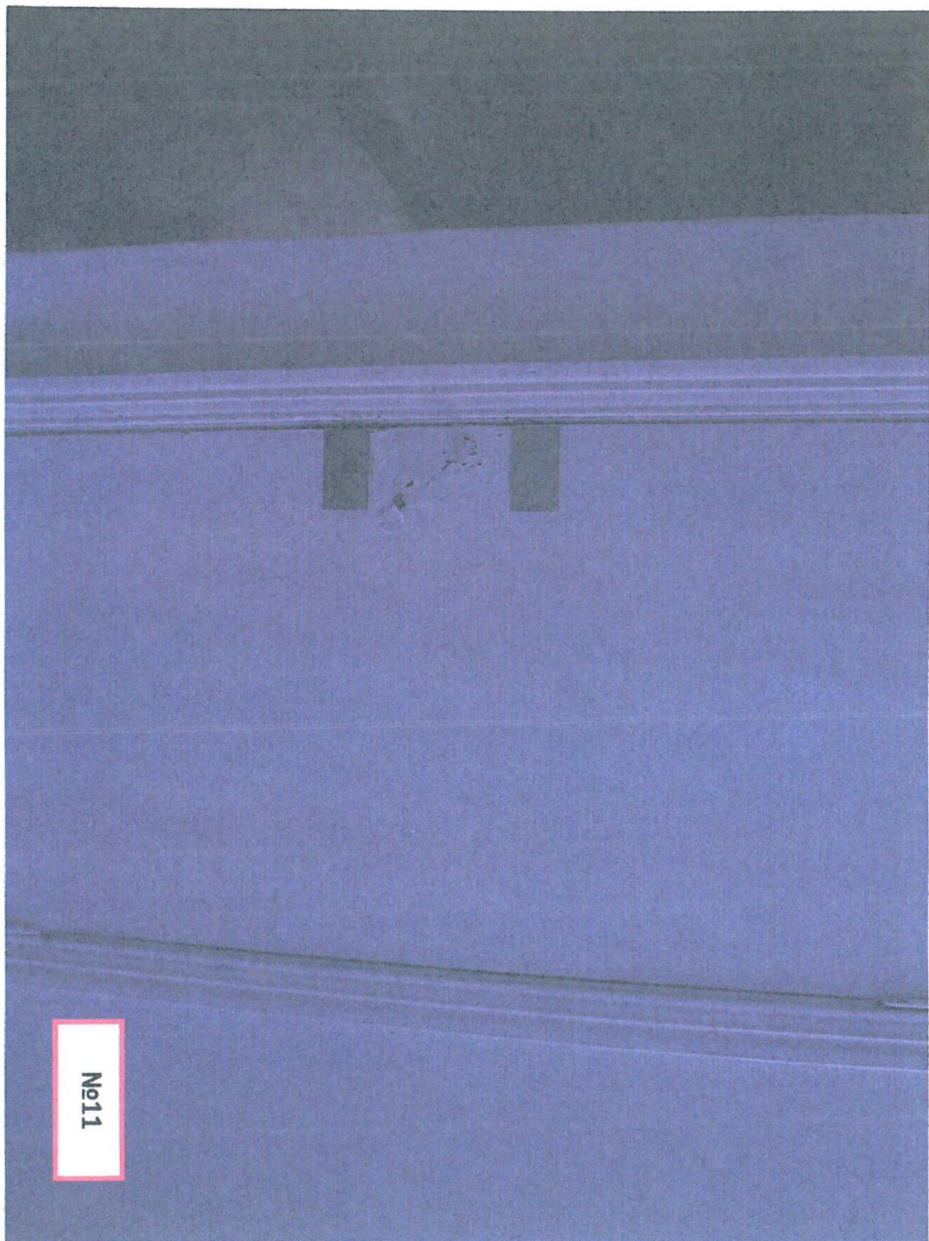




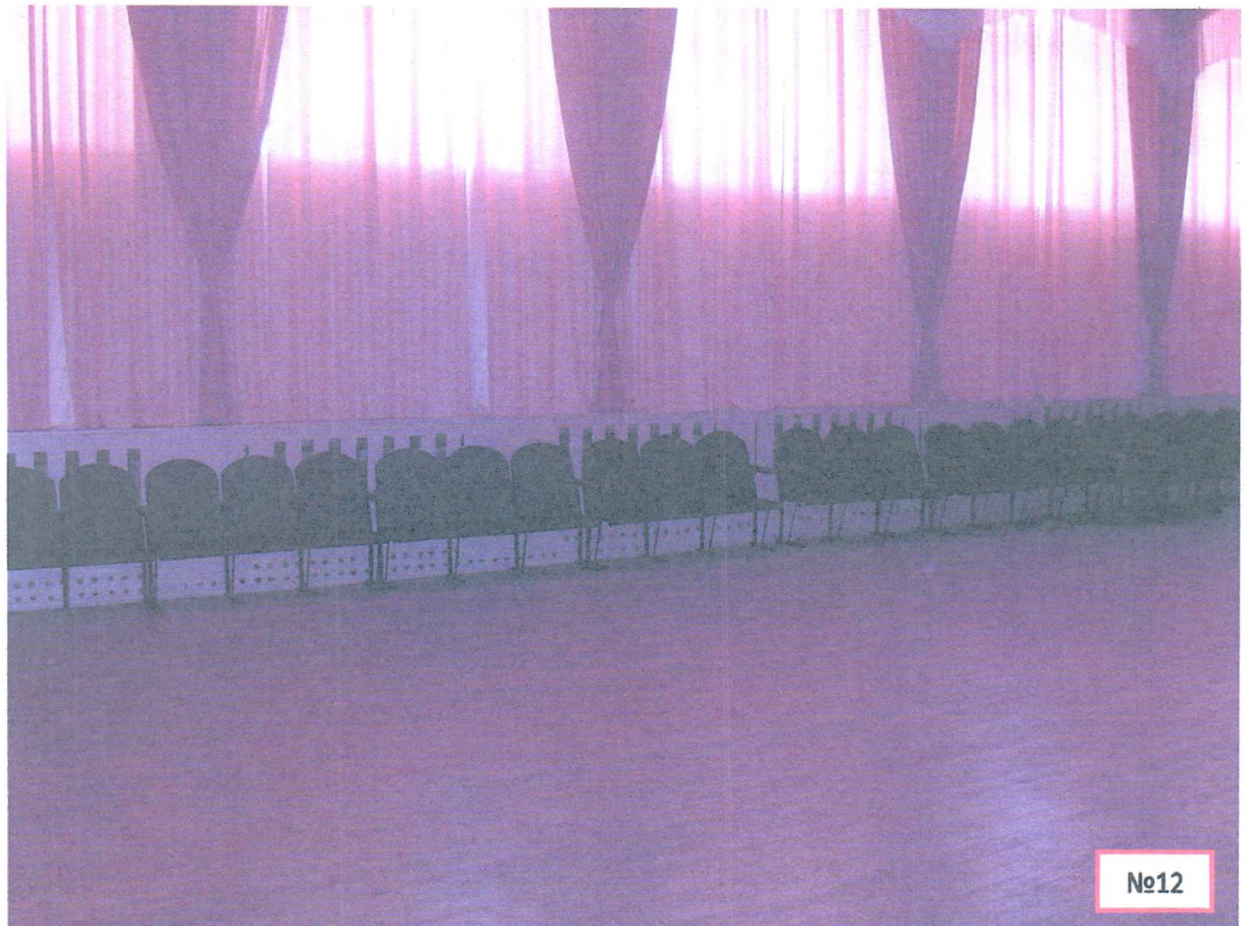








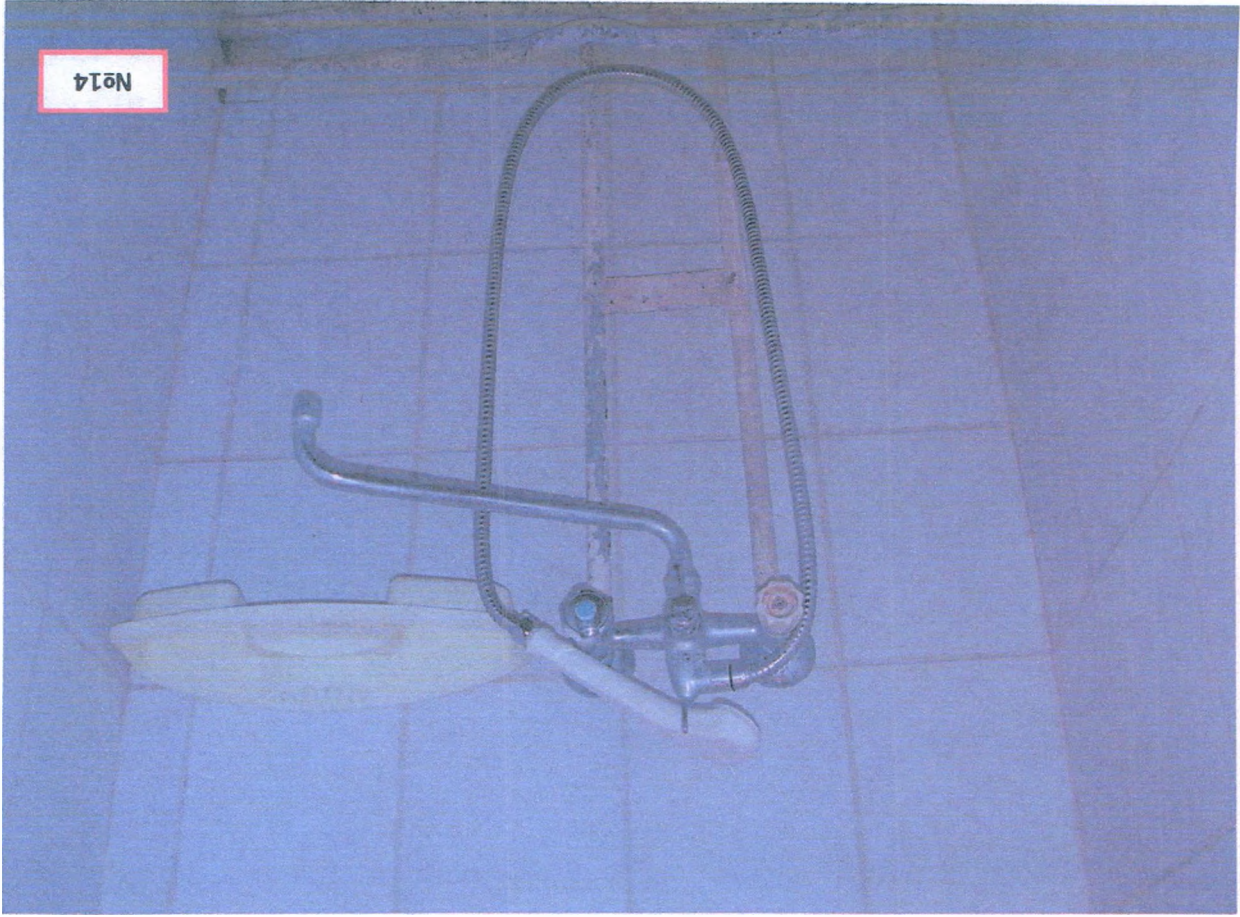
№11



№12



№12f



№14



№13

